

H3C Workspace 云桌面

双网隔离配置指导(教育场景)

资料版本：5W101-20211231

Copyright © 2021 新华三技术有限公司 版权所有，保留一切权利。

非经本公司书面许可，任何单位和个人不得擅自摘抄、复制本文档内容的部分或全部，并不得以任何形式传播。

除新华三技术有限公司的商标外，本手册中出现的其它公司的商标、产品标识及商品名称，由各自权利人拥有。

本文档中的信息可能变动，恕不另行通知。

目 录

1 概述.....	1
2 特性优点	1
2.1 内外网数据隔离教学.....	1
2.2 内外网切换简单方便.....	1
2.3 一套终端使用两个平台	2
3 使用指导	2
3.1 使用限制	2
3.1.1 DHCP 自动分配网络地址	2
3.1.2 网络切换器与网卡直连	2
3.2 注意事项.....	3
3.3 配置指导.....	3
4 相关文档	8

1 概述

高涉密机构或者企业都会组建内部局域网络，公司相关文档只能通过内部局域网络访问。通常这类企业或机构部署一个培训教室时，要求使用一种可靠方式保证内部局域网络和外网完全隔离，同时既满足用户学习内部流程等机要文件需求，又满足用户访问互联网进行多功能学习的需求。

当前，培训教室只支持单服务器的情况下，为了满足内网与外网隔离的需求，只能部署两个教室，并将其分别部署到内网和外网环境中。这种部署方式不仅会造成空间和终端设备浪费，也会增加部署难度。

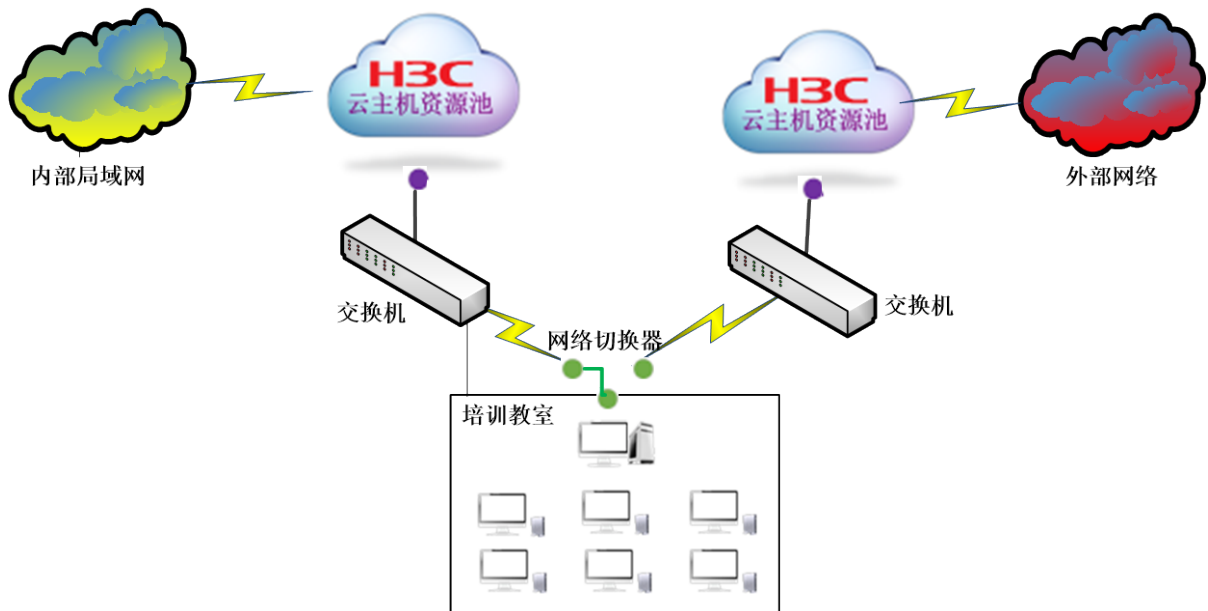
H3C Workspace 云桌面教育场景双网隔离通过使用网络切换器进行内外网隔离，有效地解决了内外网教学切换问题，同时由于采用了网络切换器的物理切换方式，也为信息安全提供了可靠的保障。

2 特性优点

2.1 内外网数据隔离教学

通过教育场景双网隔离特性，教师可在局域网内或切换到外部非安全网络中教学，内外网通过网络切换器隔离，如下图 2-1 所示。

图2-1 双网隔离示意图



2.2 内外网切换简单方便

教师机和学生终端均连接网络切换器，在教学过程中需切换教学网络时，只需统一拨动网络切换器到对应教学网络即可实现教学网络切换，无需做额外配置。

2.3 一套终端使用两个平台

通过双网隔离特性，在一个教室内可使用两个管理平台，并通过切换器进行切换。在需要部署多个平台的场景下，能有效节省教室空间和节约用户侧设备（终端、显示器、键盘、鼠标）成本，并且降低部署难度。

3 使用指导

3.1 使用限制

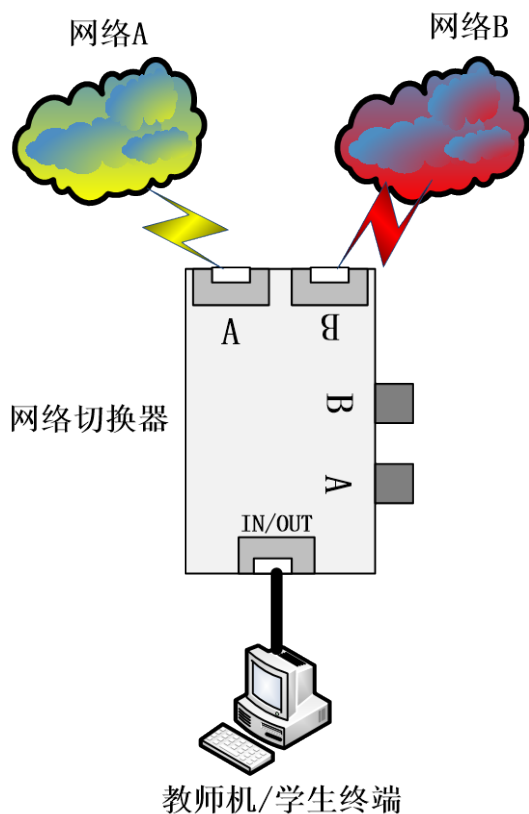
3.1.1 DHCP 自动分配网络地址

双网隔离特性只支持使用 DHCP 自动分配网络地址场景。使用 DHCP 自动分配网络地址，只需在交换机上配置 DHCP 服务，学生终端和教师 PC 自动获取网络地址。

3.1.2 网络切换器与网卡直连

在实施过程中，网络切换器需与教师机或者学生终端网卡直连，如[图 3-1](#)所示。

图3-1 网络切换器连接方式



当前不支持通过软件方式快速检查网络状态。网络切换器与学生终端或教师 PC 网卡直连，能快速检测网络切换，加快教学环境恢复。在网络切换器与网卡非直连情况下，由于网卡一直处于上电状

态,将无法感知网络发生切换,DHCP 客户端获取的网络地址由于在租约时间内,也不会请求 DHCP 重新分配网络地址。

3.2 注意事项

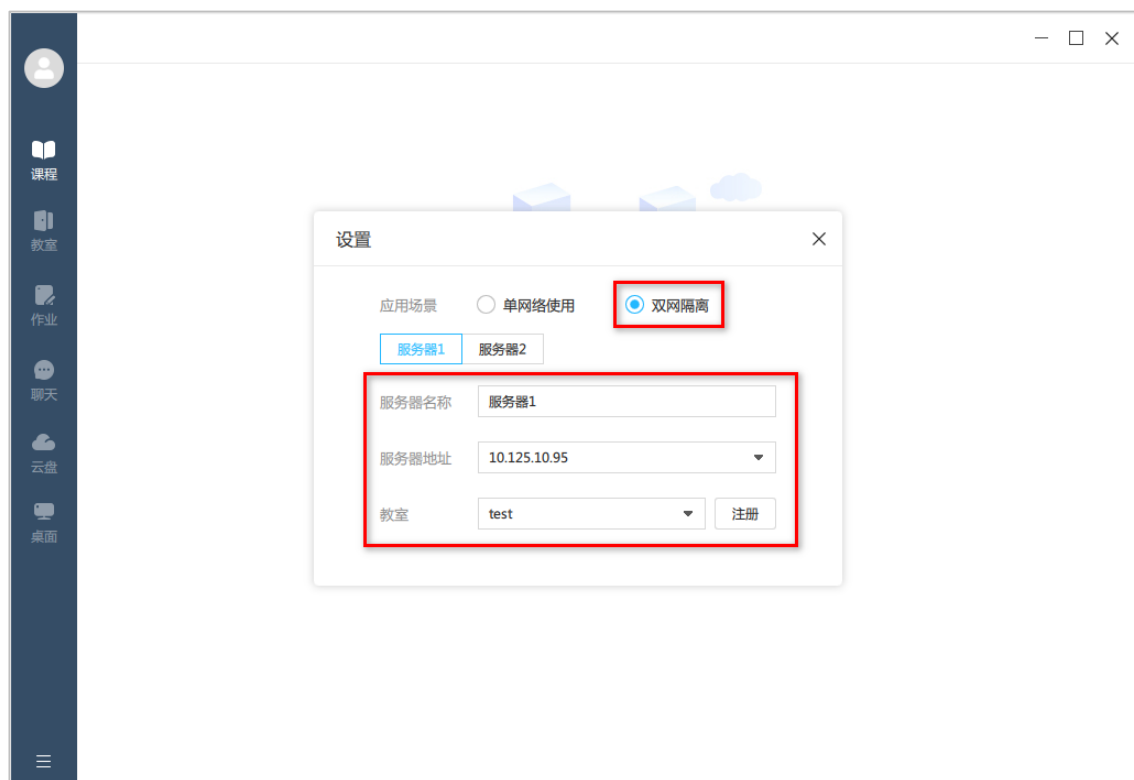
双网隔离部署过程,还需要注意以下事项。

- 直接接入教师端及学生端的交换机边缘端口,请使能 **stp edged port** 功能。交换机端口使能 **edged port** 功能,能实现端口的快速迁移,加快网络恢复。
- 为方便管理,请将相同网络连接到切换器的相同切换口,如[图 3-1](#)所示。
- 两个管理平台必须是网络隔离的独立平台,两个平台的账号独立管理,切换网络后账号需要手动登录到对应的平台。
- 双网隔离暂不支持 VOI 场景。

3.3 配置指导

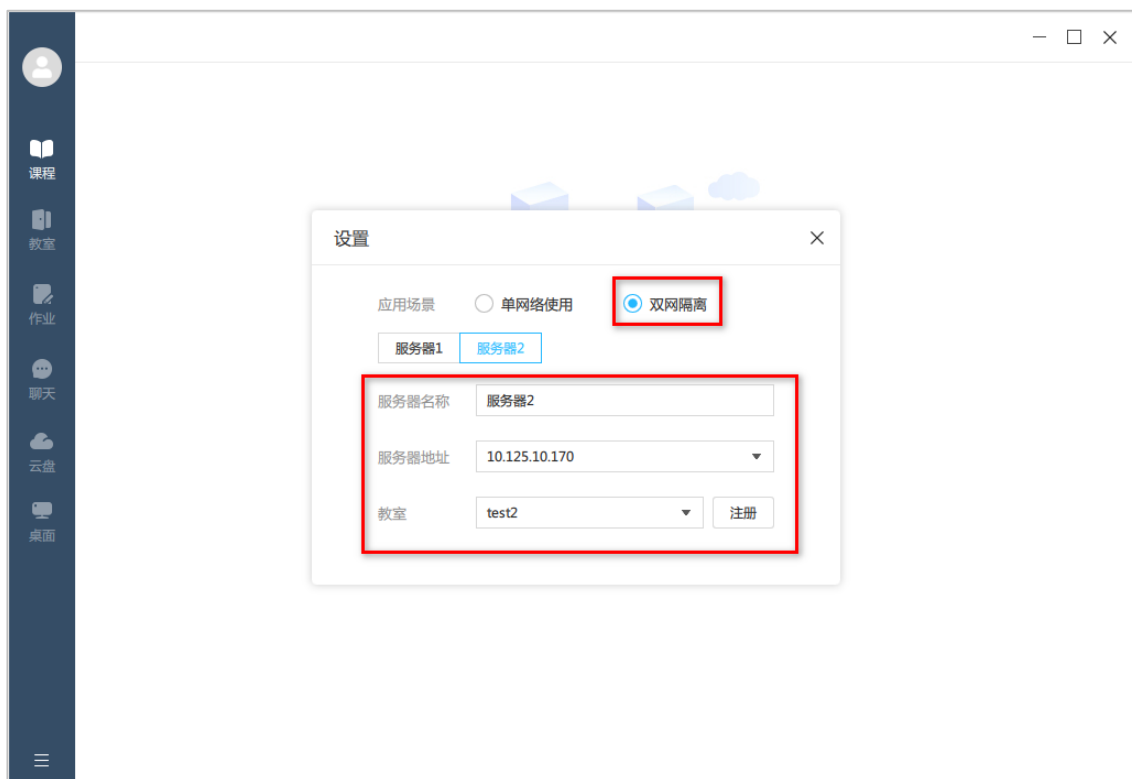
- (1) 启动教师端,在设置页面,选择“双网隔离”,并设置服务器 1 的相关参数后,单击<注册>按钮。服务器 1 为当前教师端通过网络切换器连接的网络。

图3-2 教师端注册到服务器 1 所在网络



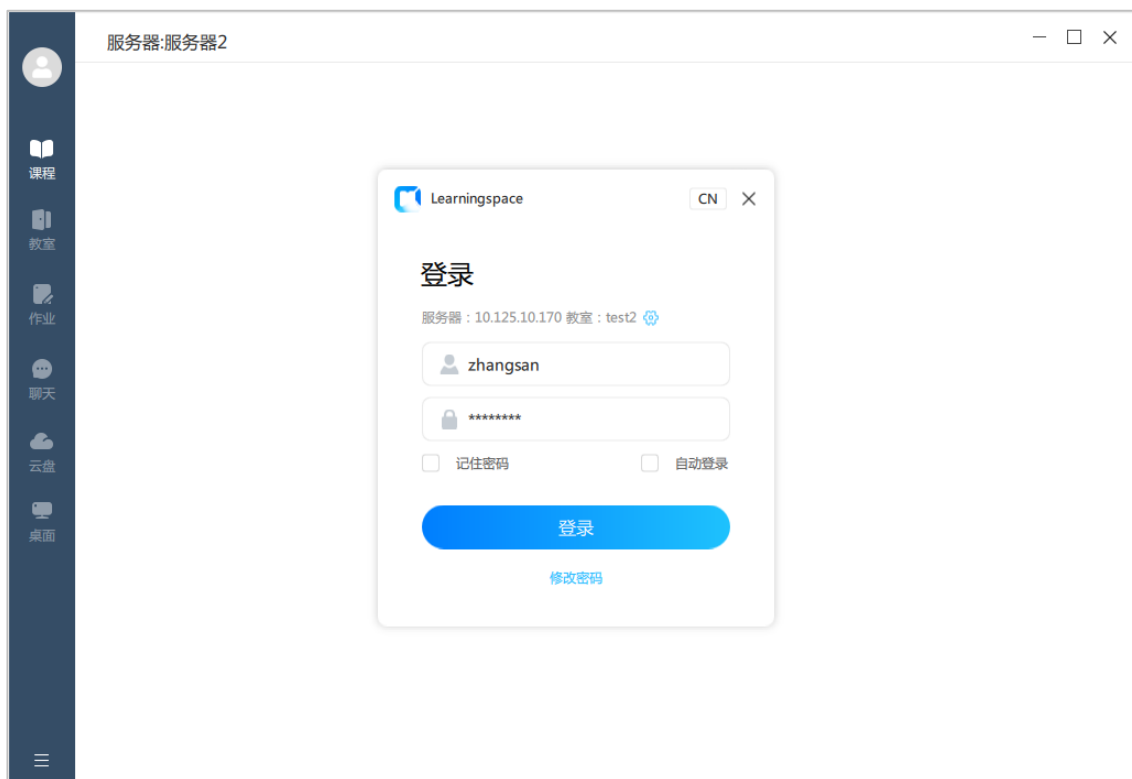
- (2) 通过网络切换器将教师端切换到服务器 2 所在网络,并在教师端选择“服务器 2”,并配置服务器 2 相关参数后,单击<注册>按钮,注册成功后单击<确定>按钮并关闭设置窗口,返回教师端登录页面。

图3-3 教师端注册到服务器 2 所在网络



(3) 在教师端登录界面，当前为服务器 2 所在网络。

图3-4 教师端登录

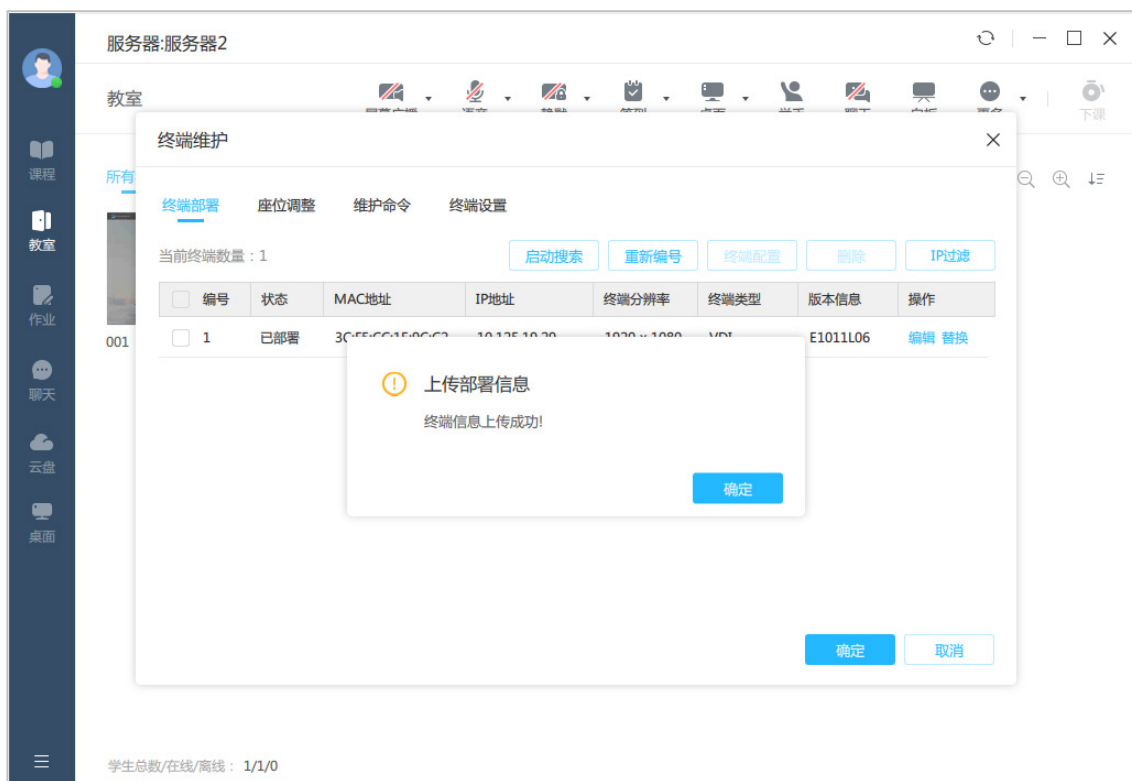


- (4) 单击左侧[教室]菜单项，在右侧教室页面，单击<更多>按钮，在弹出的下拉菜单项中单击[终端维护]菜单项，弹出终端密码认证对话框，输入终端管理密码，弹出终端维护窗口，在终端维护窗口中，启动搜索，搜索出终端后，单击<确定>按钮，终端信息上传成功后，完成服务器2所在网络中学生端的部署。

图3-5 终端部署



图3-6 服务器 2 所在网络终端部署成功



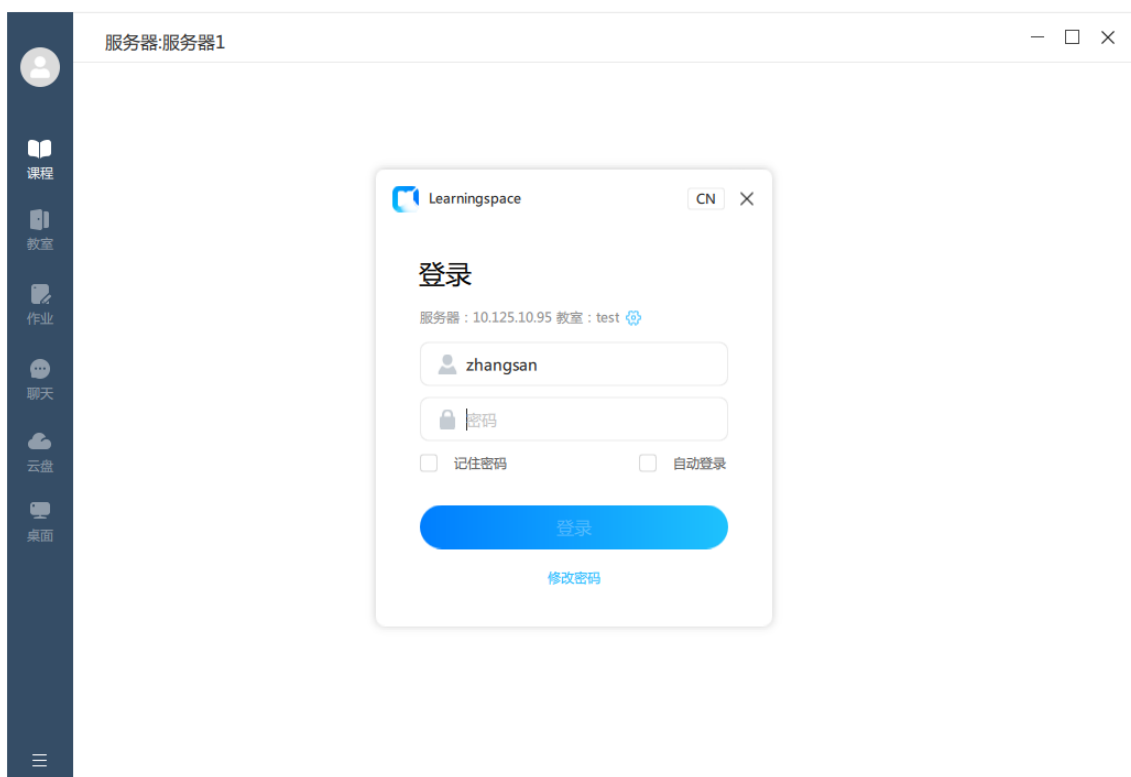
- (5) 将教师端和学生端均通过网络切换器切换到服务器 1 所在网络后，单击<确定>按钮，将部署信息上传到服务器 1 的管理平台，同时教师端将退出到登录界面。

图3-7 服务器 2 所在网络终端部署



- (6) 教师端退出到客户端登录界面后，服务器将自动设置为切换后网络所在的服务器 1，登录服务器 1 的教师账号，学生端部署信息在上一步已上传到服务器 1，教师无需再次部署，可直接上课。

图3-8 登录服务器 1



4 相关文档

表4-1 相关文档

资料名称	获取方式
H3C Workspace云桌面 管理平台联机帮助	https://www.h3c.com/cn/Service/Document_Software/Document_Center/H3Cloud/Catalog/H3C_Cloud_YZM/H3C_Workspace
H3C Workspace云桌面 教师端联机帮助(教育场景)	
H3C Workspace云桌面 学生端用户手册(教育场景)	
H3C Workspace云桌面 教育场景双网隔离特性说明书	-