

# H3C Workspace 云桌面

## 客户端定制配置指导(办公场景)

资料版本：5W103-20211231

---

Copyright © 2021 新华三技术有限公司 版权所有，保留一切权利。

非经本公司书面许可，任何单位和个人不得擅自摘抄、复制本文档内容的部分或全部，并不得以任何形式传播。

除新华三技术有限公司的商标外，本手册中出现的其它公司的商标、产品标识及商品名称，由各自权利人拥有。

本文档中的信息可能变动，恕不另行通知。

# 目 录

1 简介.....	1
2 使用指南.....	1
2.1 使用场景.....	1
2.2 使用限制.....	1
3 配置指导.....	1
3.1 配置前提.....	1
3.2 配置思路.....	1
3.3 配置步骤.....	1
3.3.1 定制程序安装.....	1
3.3.2 客户端定制.....	2

# 1 简介

客户端定制为 H3C Workspace 云桌面用户提供了自定义修改客户端系统名称、LOGO、版权以及背景图片的功能。该功能需要用户提供符合格式及尺寸要求的背景图片、LOGO 图片等。通过简单设置即可得到一个为用户量身定制的产品界面风格。

## 2 使用指南

### 2.1 使用场景

用户有自定义 Workspace 云桌面客户端界面风格及系统名称需求时可以使用该功能。

### 2.2 使用限制

- Workspace 云桌面客户端定制仅支持 PNG 格式的图片。
- 目前仅支持定制 zip 格式的客户端安装包。

## 3 配置指导

本文以 E1011L06 版本为例，介绍客户端定制的方法，其他版本操作请以实际情况为准。

### 3.1 配置前提

- 在 Workspace 云桌面客户端进行个性化定制之前，请提前准备个性化定制所需的 350X82 像素的 Logo 图片、与虚拟桌面分辨率相同的背景图片、350X82 像素的版权信息图片。
- 需提前联系管理员获取 H3C\_Workspace\_Configure 软件安装包和待定制的客户端安装包。

### 3.2 配置思路

使用 H3C\_Workspace\_Configure 工具对客户端安装包进行定制，定制内容包括 LOGO 图片、背景图片、版权信息、版权信息图片等。定制完成后生成.zip 格式的客户端安装包，解压后即可安装。

### 3.3 配置步骤



#### 3.3.1 定制程序安装

客户端定制有如下三种定制程序安装包：

- 针对 Windows 系统的 H3C\_Workspace\_Configure-version-win32.exe。
- 针对 SpaceOS 系统的 H3C\_Workspace\_Configure-version-linux-x64.deb（对应 C101LS 终端）。
- 针对 SpaceOS 系统的 H3C\_Workspace\_Configure-version-linux-arm32.deb（对应 C113 终端）。

其中，SpaceOS 系统下的定制程序安装过程相同，本文以 C113 终端为例。

### 1. H3C\_Workspace\_Configure-version-win32.exe 定制程序安装

- (1) 获取 H3C\_Workspace\_Configure-version-win32.exe 定制程序安装包后在 Windows 系统下双击定制包安装程序  安装定制包，生成定制包快捷方式 。

### 2. H3C\_Workspace\_Configure-version-linux-arm32.deb 定制程序安装

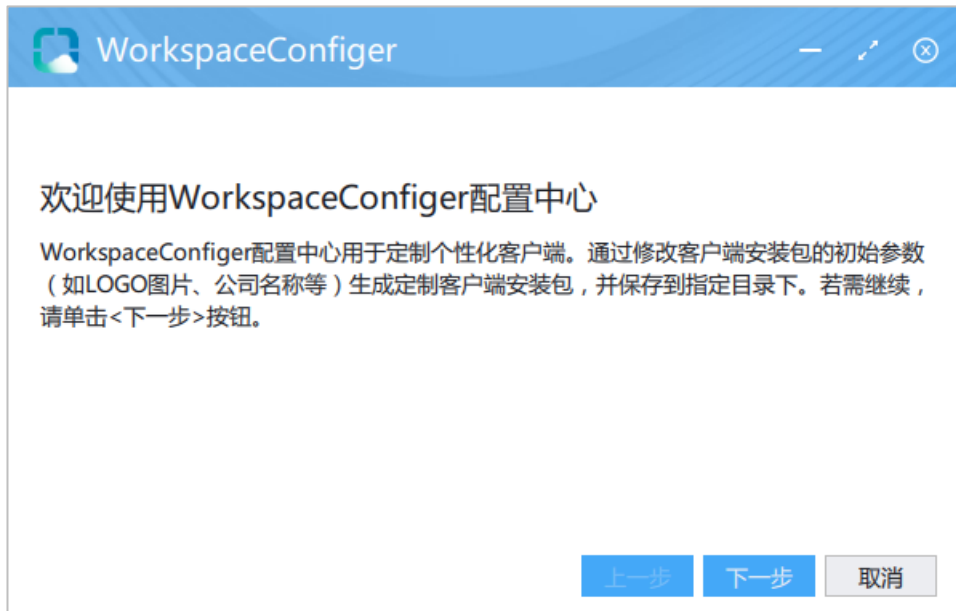
- (1) 获取 H3C\_Workspace\_Configure-version-linux-arm32.deb 定制程序安装包并将其拷贝至 C113 桌面。
- (2) 打开 LX 终端运行如下命令安装客户端定制程序。

```
spaceos@localhost:~$ cd /home/spaceos/Desktop
spaceos@localhost:~/Desktop$ ll
spaceos@localhost:~/Desktop$ dpkg -I
H3C_Workspace_Configure-E1011L06-linux-arm32.deb
```

## 3.3.2 客户端定制

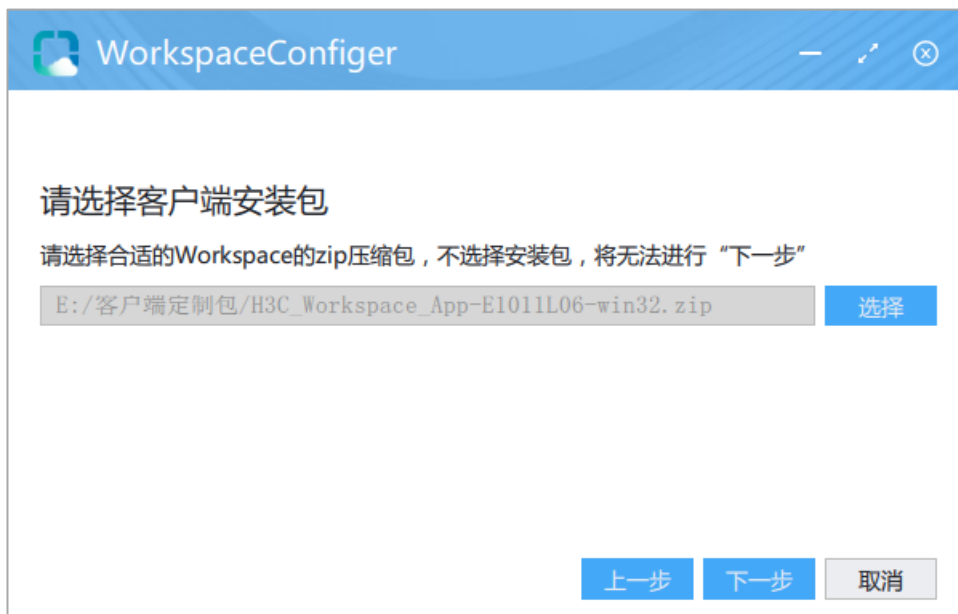
- (1) H3C\_Workspace\_Configure 定制程序安装完成后，Windows 系统单击桌面上的 WorkspaceConfigurer 快捷方式图标 ，SpaceOS 系统单击图标 ，弹出 WorkspaceConfigurer 配置中心对话框，单击<下一步>按钮。

图1 WorkspaceConfigurer 配置中心



- (2) 选择需要定制的客户端安装包（安装包必须为\*.zip 格式），单击<下一步>按钮。

图2 选择客户端安装包



- (3) 设置 Workspace 云桌面管理平台服务器名称和地址，单击<下一步>按钮。

图3 通信环境设置



- (4) 选择客户端 LOGO 图片以及登录页面的背景图片，单击<下一步>按钮。设置后效果如[图 5](#)、[图 6](#) 所示。

图4 选择要定制的图片



图5 登录页面定制 LOGO



图6 登录后关于页面定制 LOGO



- (5) 定制版权信息，单击<下一步>按钮。设置后效果，如图8所示。

图7 定制版权信息

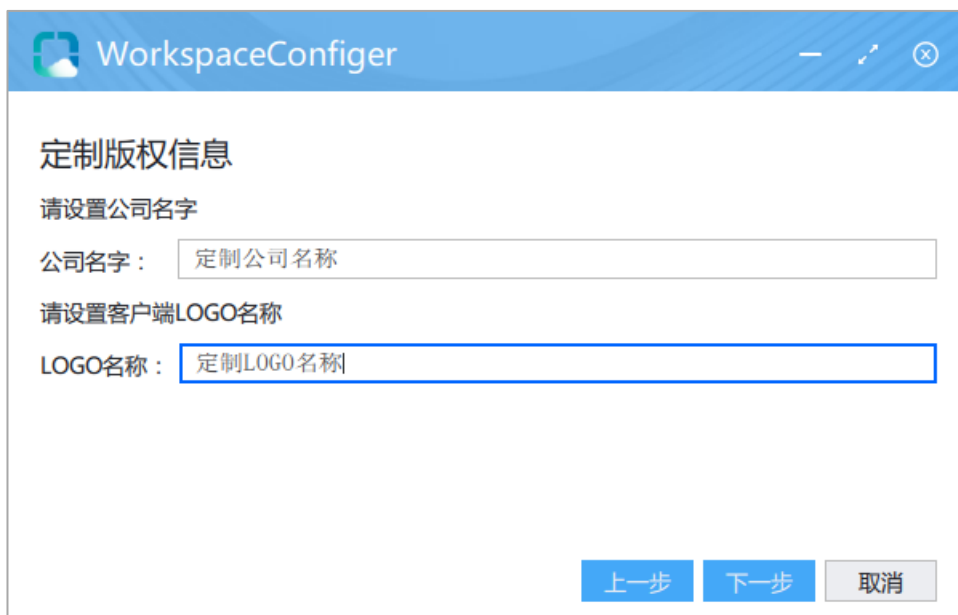


图8 关于页面版权信息



- (6) 定制公告信息，单击<下一步>按钮。设置后效果，如[图 10](#)所示。

图9 定制公告信息





图10 登录页面定制公告信息

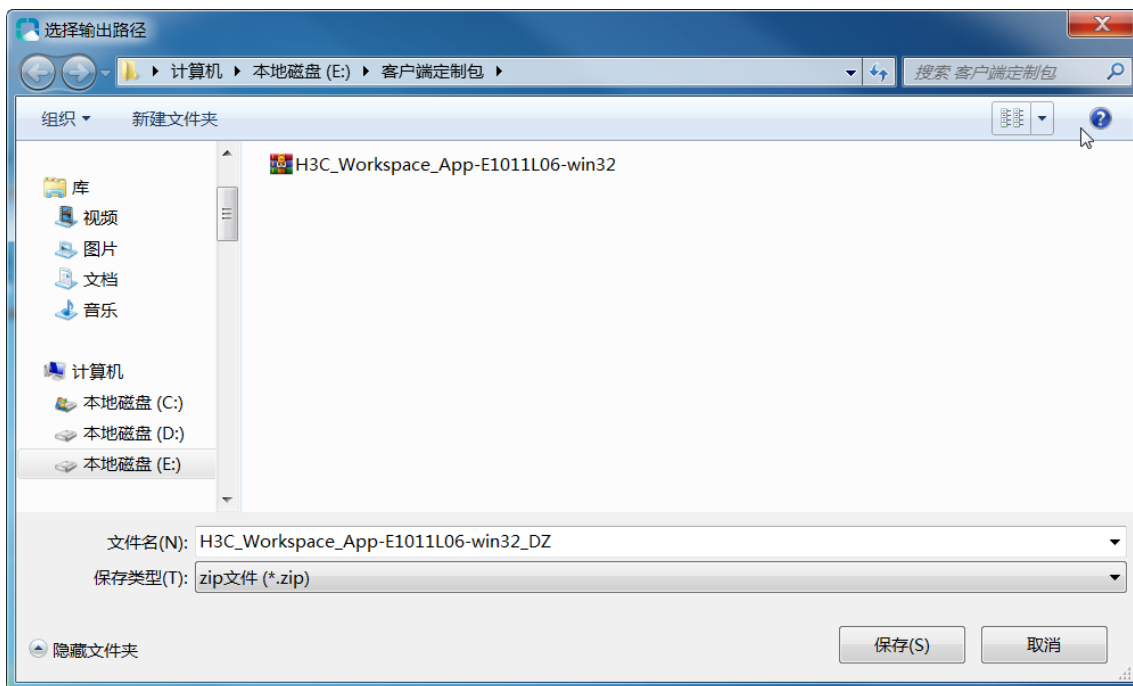


- (7) 进入完成页面，单击<生成>按钮，生成定制的客户端安装包后，将定制客户端保存到指定路径，单击<完成>按钮。

图11 生成定制客户端



图12 指定保存路径



(8) 解压安装包后，安装定制客户端，直至安装完成，可查看定制效果。